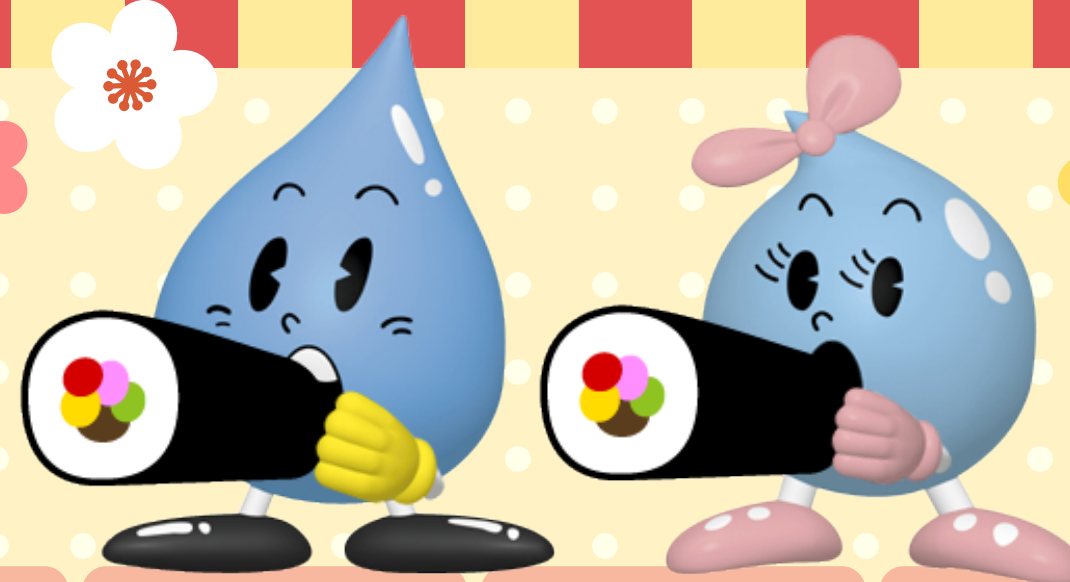


February

2018

2



今年の恵方は
南南東

MON

TUE

WED

THU

FRI

SAT

SUN

			1	2	3 節分	4
5	6	7	8	9	10	11 建国記念の日
12 振替休日	13	14 バレンタインデー	15	16	17	18
19	20	21	22	23	24	25
26	27	28				



東京都水道局

<https://www.waterworks.metro.tokyo.jp/>



水の豆ちしき

食べ残しは水をよごす？

一杯のおみそしるを下流に流したら、きれいにするために、お風呂3.8杯分の水が必要です。牛乳コップ一杯では、お風呂19.5杯分！ご飯を残さず食べることは、水をよごさず、ゴミをへらす自然にやさしいことなのです。あとかたづけだって楽ちんです。（お風呂1杯を200ℓとして計算）

