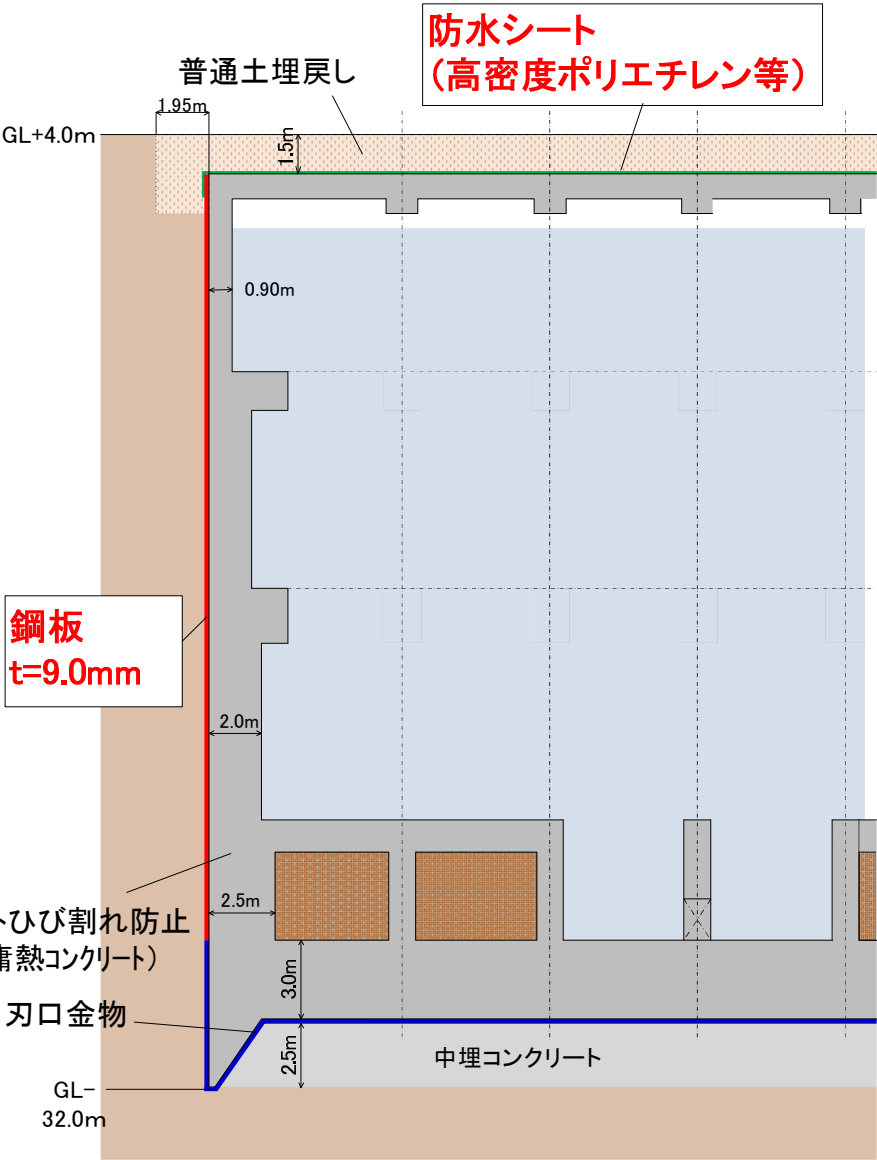


水道施設の安全確保のための対策工法

○学識経験者の意見などを踏まえた対策工法を以下に示す。

配水池断面図



分類	学識経験者の主な意見
土壌汚染	・地下水へ溶出がほぼ見られていないため、 <u>水道施設への影響は極めて低い</u>
構造	・ <u>コンクリートひび割れ防止対策は適切</u> ・ <u>配水池上部は鋼板よりも防水シート(高密度ポリエチレン等)が同等の効果で経済的</u>
腐食	・ <u>鋼板は土壌腐食に対し適切な厚さの確保を行い、長寿命な構造物とすることが重要</u>

配水池平面図

