

水道管管理図電子閲覧（不動産・建設事業者用）を 利用する際の環境について

水道管管理図電子閲覧（不動産・建設事業者用）（以下「電子閲覧」といいます。）をご利用になる前に、以下の内容をご確認ください。

1 電子閲覧を利用できない環境

以下の環境では電子閲覧を利用できません。

<OS>

- Windows 以外の OS
- Windows の OS のうち、Windows XP 以前の OS 並びにタブレット端末専用及びスマートフォン専用の OS

<ブラウザ>

- Internet Explorer 以外のブラウザ
（例）Microsoft Edge、Google Chrome、Firefox 等
- Windows 8.1 に搭載されているストアアプリ版の Internet Explorer

2 必要なソフトウェアのインストール

水道管管理図を印刷するためには、「Adobe Reader」を次のホームページよりダウンロードする必要があります。

Adobe Reader のダウンロード：<http://get.adobe.com/jp/reader/otherversions/>

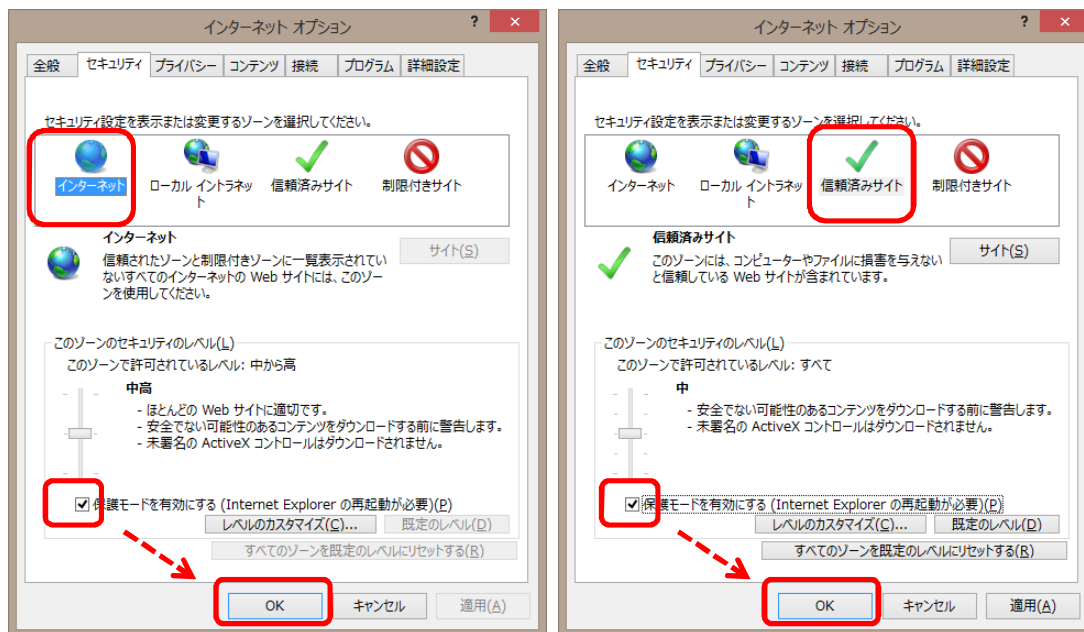
3 Internet Explorer のインターネットオプションの設定

Internet Explorer のインターネットオプションの設定によっては、電子閲覧を利用できない場合がございます。以下の手順に従ってインターネットオプションの設定変更をお願いします。

電子閲覧を利用できない場合のインターネットオプションの設定変更手順

- （1）Internet Explorer の「ツール」ボタンをクリックする。
- （2）「インターネットオプション」ボタンをクリックする。

- (3) 「セキュリティ」タブをクリックする。
- (4) 「インターネット」及び「信頼済みサイト」の「保護モードを有効にする」にチェックを入れ、「OK」ボタンをクリックする。



- (5) Internet Explorer を閉じ、再度起動する。